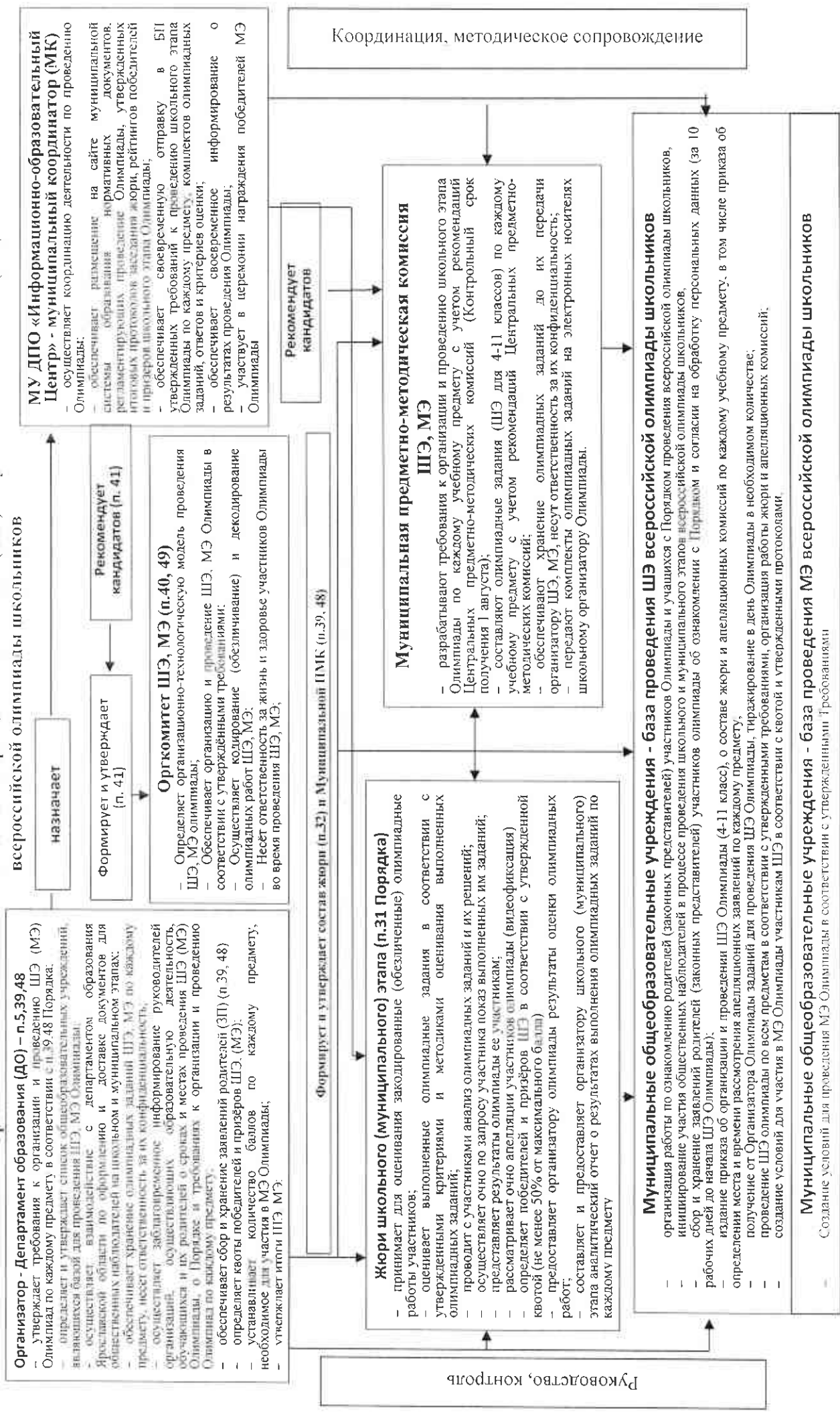


Организационно-технологическая модель проведения школьного (ШЭ) и муниципального этапа (МЭ) Всероссийской олимпиады школьников



МУ ДПО «Информационно-образовательный Центр» - муниципальный координатор (МК)

- осуществляет координацию деятельности по проведению Олимпиады;
- обеспечивает размещение на сайте муниципальной системы образования нормативных документов, регламентирующих проведение Олимпиады, утвержденных итоговых протоколов заседания жюри, рейтингов победителей и прессы школьного этапа Олимпиады;
- обеспечивает своевременную отправку в БП утвержденных требований к проведению школьного этапа Олимпиады по каждому предмету, комплектов олимпиадных заданий, ответов и критериев оценки;
- обеспечивает своевременное информирование о результатах проведения Олимпиады;
- участвует в церемонии награждения победителей МЭ Олимпиады

Координация, методическое сопровождение

Муниципальная предметно-методическая комиссия ШЭ, МЭ

- разрабатывают требования к организации и проведению школьного этапа Олимпиады по каждому учебному предмету с учетом рекомендаций Центральных предметно-методических комиссий (Контрольный срок получения 1 августа);
- составляют олимпиадные задания (ШЭ для 4-11 классов) по каждому учебному предмету с учетом рекомендаций Центральных предметно-методических комиссий;
- обеспечивают хранение олимпиадных заданий до их передачи организатору ШЭ, МЭ, несут ответственность за их конфиденциальность;
- передают комплекты олимпиадных заданий на электронных носителях школьному организатору Олимпиады.

Рекомендует кандидатов

Муниципальные общеобразовательные учреждения - база проведения ШЭ Всероссийской олимпиады школьников

- организация работы по ознакомлению родителей (законных представителей) участников Олимпиады и учащихся с Порядком проведения Всероссийской олимпиады школьников, инициирование участия общественных наблюдателей в процессе проведения школьного и муниципального этапов Всероссийской олимпиады школьников, сбор и хранение заявлений родителей участников олимпиады школьников, рабочих дней до начала ШЭ Олимпиады;
- издание приказа об организации и проведении ШЭ Олимпиады (4-11 класс), о составе жюри и апелляционных комиссий по каждому предмету, в том числе приказа об определении места и времени рассмотрения апелляционных заявлений по каждому предмету;
- получение от Организатора Олимпиады заданий для проведения ШЭ Олимпиады, тиражирование, тиражирование в день Олимпиады в необходимом количестве;
- проведение ШЭ олимпиады по всем предметам в соответствии с утвержденными требованиями, организацией работы жюри и апелляционных комиссий;
- создание условий для участия в МЭ Олимпиады участникам ШЭ в соответствии с квотой и утвержденными протоколами

Муниципальные общеобразовательные учреждения - база проведения МЭ Всероссийской олимпиады школьников

- Создание условий для проведения МЭ Олимпиады в соответствии с утвержденными требованиями

Участники ШЭ, МЭ олимпиады -- учащиеся общеобразовательных учреждений

Руководство, контроль